

Intralogística de KRONES

Las soluciones logísticas para la industria de alimentación y de bebidas



Más variedad, velocidad, transparencia: Las tendencias actuales de la industria de alimentación y de bebidas se reflejan desde hace tiempo en los procesos de producción, ¿pero y en la logística?, en muchos casos todo sigue igual, con las estrategias probadas es bastante difícil hacer frente a las nuevas tendencias. Les irá mucho mejor con los sistemas logísticos de KRONES.

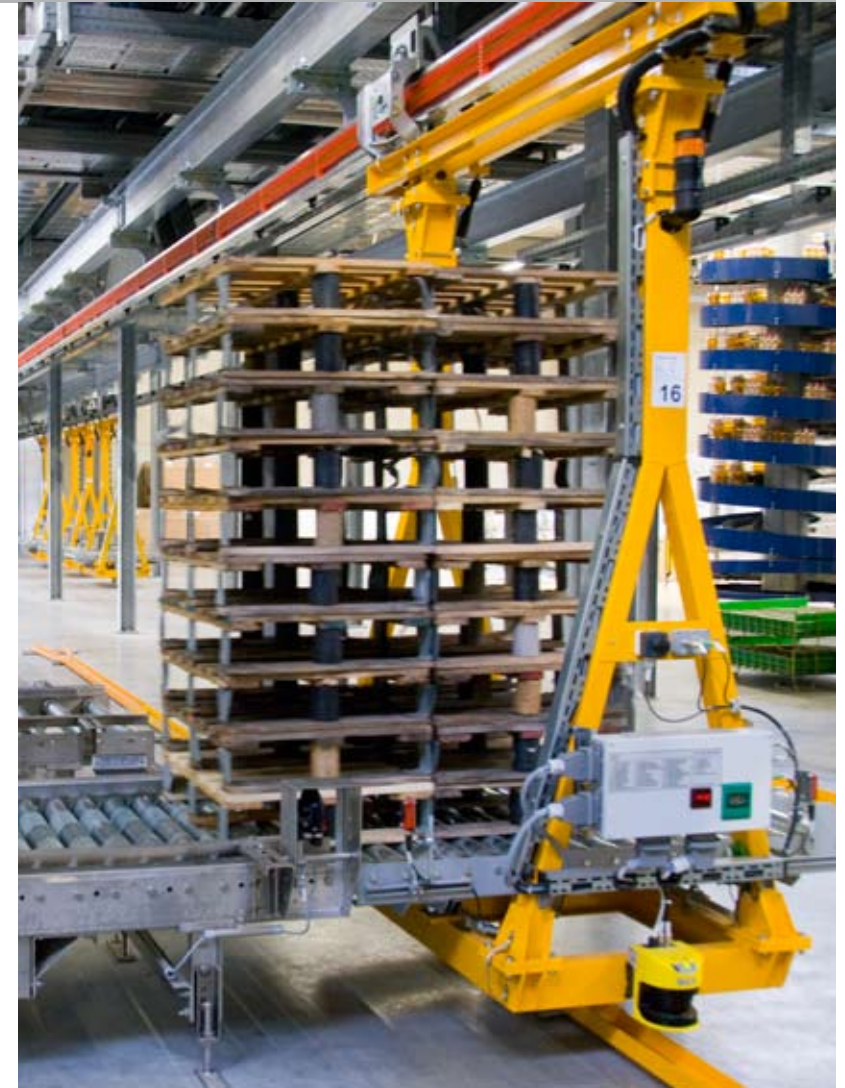
Nuestras soluciones de almacén y TI están talladas con precisión a las necesidades del sector y han demostrado en la práctica ampliamente sus ventajas. En todo el mundo los productores de alimentos y de bebidas confían en los conocimientos de nuestros expertos en logística, recompensándoles con procesos que marcan las pautas en el sector industrial por su rapidez, flexibilidad y eficacia.

Los sistemas logísticos de KRONES

- aceleran los procesos en el almacén
- reducen los tiempos de carga
- abren posibilidades para el aprovechamiento flexible de los espacios en el almacén
- crean la máxima transparencia para todos los procesos
- ahorran costos en todos los niveles del proceso
- aumentan el grado de servicio de entrega
- reducen la tasa de errores

Ponga en forma su almacén para estas tendencias del mercado

- creciente variedad de artículos, envases y embalajes
- menores cantidades pedidas y suministradas por artículo
- cambio cada vez más rápido de la gama de productos
- ciclos de pedidos cada vez más breves
- traspaso de los procesos de almacenamiento del comercio al productor, palabra clave: “picking específico para sucursales de venta”
- procesos de producción y de logística integrados e intensamente interrelacionados



¿KRONES? Y ¿qué tienen, que no tienen otros?

Intralógica de KRONES

Nuestra ventaja clave: Conocimiento específico del sector. Ya que la experiencia de décadas como suministrador de sistemas para la industria de alimentos y bebidas nos ha enseñado lo que cuenta. Por esta razón no tiene que darnos extensas explicaciones de lo que espera de su sistema logístico, bien al contrario, nuestros especialistas desarrollan ideas junto con Ud. y encuentran rápidamente la solución perfecta para su empresa.

Nuestra oferta exclusiva

- Conocimiento profundo del sector en todas las áreas del proceso empezando por la materia prima hasta el cliente final
- Soluciones probadas en la práctica y flexibles
- Amplio portafolio de realización neutro
- Un único interlocutor para todas las obras específicas
- Soluciones llave en mano desde la reestructuración de almacenes existentes hasta la nueva construcción como proyecto Greenfield
- Procesos de producción y de logística integrados e interrelacionados

Proyecto Greenfield: realización de una fábrica



Las soluciones logísticas de KRONES de un vistazo

- Almacenes manuales
- Almacenes automáticos
- Sistemas de picking (preparación de despachos)

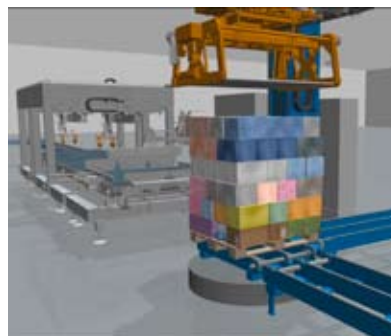
Cada empresa es diferente y por lo tanto tiene necesidades distintas en cuanto al almacenado y a la preparación de despachos. Por esta razón KRONES les ofrece la posibilidad de elegir entre sistemas manuales y automáticos que adaptamos por nuestra parte de forma individual y modular a sus exigencias.

Planificación perfecta, cálculo exacto

Su nuevo almacén deberá cumplir con precisión con sus exigencias y por esta razón entran en juego los siguientes datos en la fase de elaboración del proyecto:

- Datos maestros de artículo
- Existencias
- Pedidos de los clientes
- Movimientos de los palets

Para que conozcan precisamente el proyecto en el que se embarcan, determinamos además la rentabilidad y la gama de prestaciones de su sistema logístico. Unas simulaciones evidentes del flujo de materiales garantizan también que incluso en caso de tareas más complejas nunca perderán el control.



Sistemas MPW: Manual Pallet Warehouse

Los sistemas manuales de almacenado se realizan con frecuencia en forma de almacén en bloque. En este caso el abastecimiento se asegura con las carretillas elevadoras que llaman los pedidos actuales a través de un sistema de control con terminales para procesarlos posteriormente. Una conexión por WLAN entre el sistema de información de las carretillas y el de gestión del almacén garantiza un flujo eficaz de la información sin documentos, que solamente cuestan tiempo.

Los sistemas de transporte sin conductor (FTS) permiten además aumentar el grado de automatización.

El conjunto de prestaciones comprende:

- Sistema de gestión de almacenes
- Sistema de control de carretillas elevadoras o de FTS
- Sistema de gestión del patio
- Integración en sistema host de SAP/ERP

Ventajas

- Alta calidad en las existencias en almacén, el picking y la carga de camiones
- Mayor efectividad durante todos los procesos del almacén
- Reducción importante de los tiempos de espera
- Transparencia para todos los movimientos en el almacén
- Seguimiento de lotes mediante identificación de los palets



Organización de todos los procesos en el almacén



Sistema de control para todos los tipos de carretillas elevadoras



Diálogos óptimos



Seguimiento de lotes



Errores en el picking y la carga de camiones prácticamente excluidos



Sistema de control de camiones, gestión del patio

Sistemas APW: Automated Pallet Warehouse

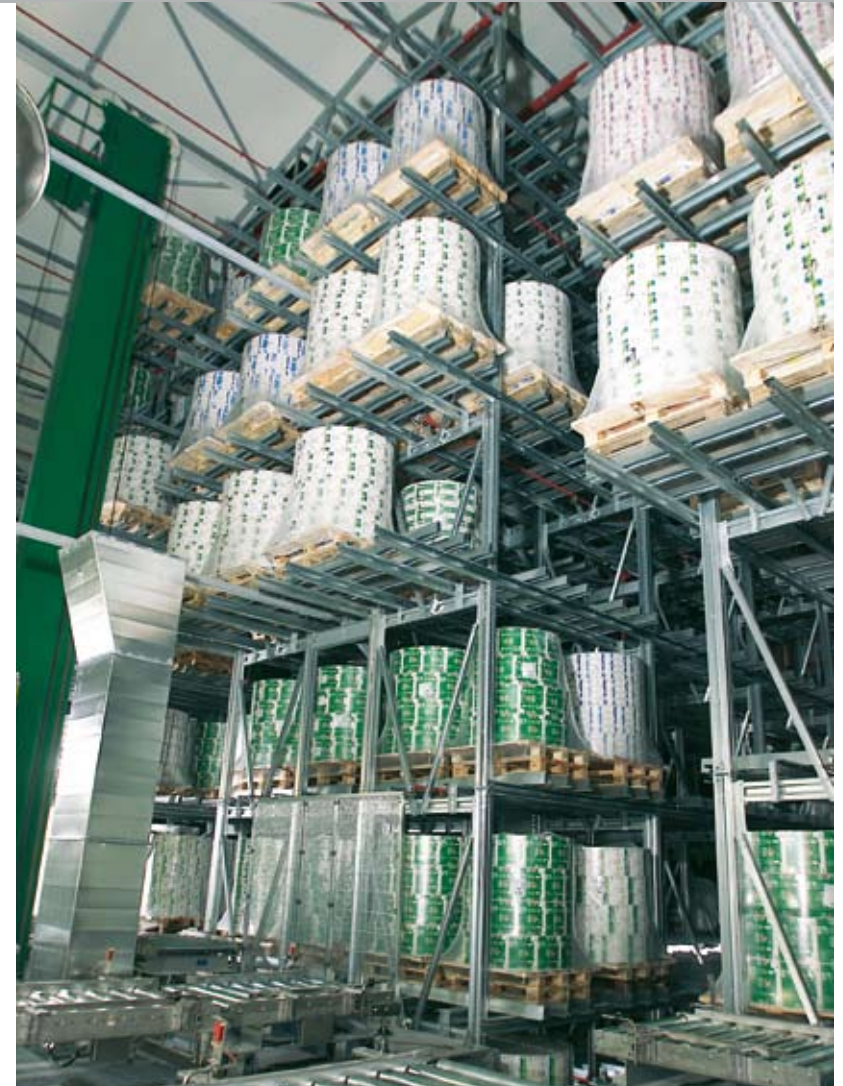
Un sistema de almacenamiento/recuperación automatizados (sistema AS/AR) permite automatizar completamente los flujos de mercancías dentro de su empresa. Y KRONES considera un sistema AS/AR como una componente integrada de la fábrica completa o del centro de distribución. En la visión global, el suministro, el abastecimiento y la salida de la producción así como el procesamiento de los pedidos de los clientes forman elementos importantes del proceso.

De acuerdo con las tareas a cumplir se dimensionan los más diferentes sistemas de transporte y técnica de almacenado para las capacidades necesarias del almacén y el rendimiento de transporte. Evaluando los conceptos ayudamos a encontrar una óptima relación precio-beneficio y una inversión con futuro.

El sistema de gestión del almacén administra todas las existencias y permite procesar de forma totalmente automática los pedidos de los clientes justo en tiempo. El módulo de la gestión del patio guía todos los camiones en el momento justo cuando la mercancía está preparada.

Ventajas

- Costos mínimos por palet
- Carga de camiones justo a tiempo
- Procesos seguros
- Reducción de tareas para el personal
- Minimización de los daños en los productos
- Menor necesidad de superficies de almacenado
- Óptima logística para la producción y la distribución

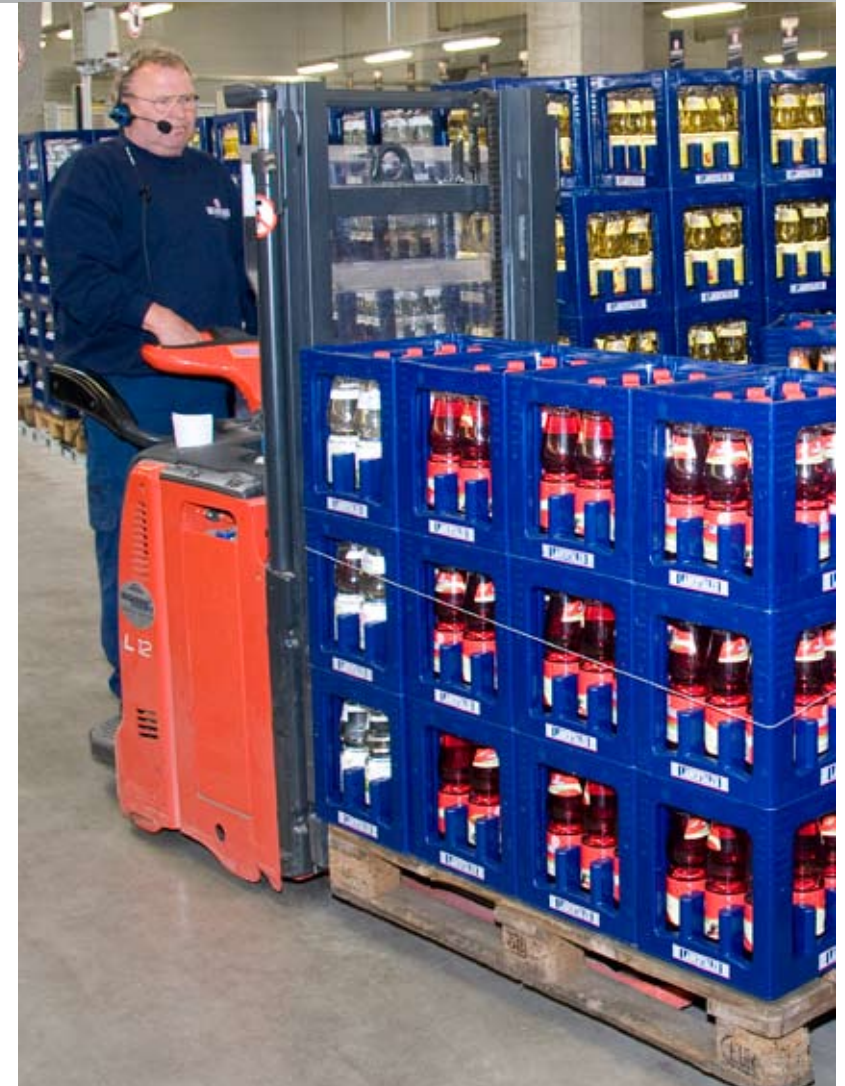
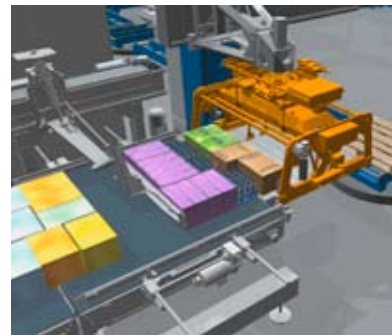
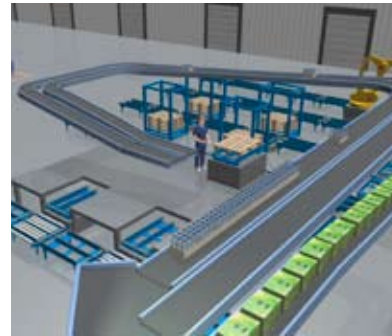


Sistemas EOP: Efficient Order Picking

Cuanto más variedad de productos, menores las cantidades pedidas por cada artículo. Y cuánto más avanza esta tendencia, más importante resulta preparar los palets para los pedidos específicos. Para la logística esto significa que el concepto total tiene que incluir el picking de embalajes individuales, de capas o de pilas. Gustosamente desarrollaremos conjuntamente con Ud. una solución manual o automática elaborada para su empresa.

Ventajas

- Picking eficaz justo a tiempo
- Óptima sincronización de los procesos de despacho
- Cumplimiento con los plazos de entrega
- Mejorado picking específico para sucursales de venta
- Errores en el picking prácticamente excluidos
- Reducción de duros trabajos físicos
- Menores costes de transporte
- Seguimiento de lotes



Intralogística de KRONES

Contacto

- Visita de un asesor personal
 Otro material para informarse

- Señor Señora

Nombre

Apellidos

Empresa

Calle, número

C.P. Localidad

País

Teléfono

E-Mail

Interlocutor en KRONES (si se conoce)

[▶ Enviar por E-Mail](#)



LCS Lifecycle Service

Cada empresa y cada ubicación son únicas. Mediante una acertada selección entre los productos que forman la oferta de LCS Services y de LCS Parts + Software Ustedes reciben exactamente las prestaciones que necesitan. Y además se sirven de nuestros extensos conocimientos adquiridos durante la operación de líneas de producción de bebidas y alimentos, pero también de los sectores industriales cosmético, químico y farmacéutico.

[▶ más ...](#)

KRONES AG
Böhmerwaldstraße 5
93073 Neutraubling
Alemania

Teléfono +49 9401 70-0
Telefax +49 9401 70-2488
E-Mail info@krones.com
Internet www.krones.com



Total Cost of Ownership (costo total de la propiedad)

El cliente se encuentra en el punto de mira de la estrategia de productos de KRONES. Por esta razón muchas ideas nuevas nacen del estrecho contacto in situ con el cliente que tienen nuestros colaboradores del servicio posventa y los de ventas. Los departamentos de investigación y desarrollo de KRONES desarrollan entonces los productos adecuados, siempre bajo la premisa de reducir los costos de operación y de materias primas (Total Cost of Ownership) del cliente.

[▶ más ...](#)



enviro

KRONES significa maquinaria innovadora y líneas de gran prestación. enviro nos permite demostrar que se pueden lograr bajos costos mediante reducción del consumo de energía y una utilización moderada de los recursos naturales. Con un diseño de máquinas inteligentes y máximo nivel tecnológico, logramos al mismo tiempo una larga vida útil y garantizamos la eficiencia económica consiguiendo una óptima ergonomía y la seguridad del personal de mando y la de mantenimiento.

[▶ más ...](#)

